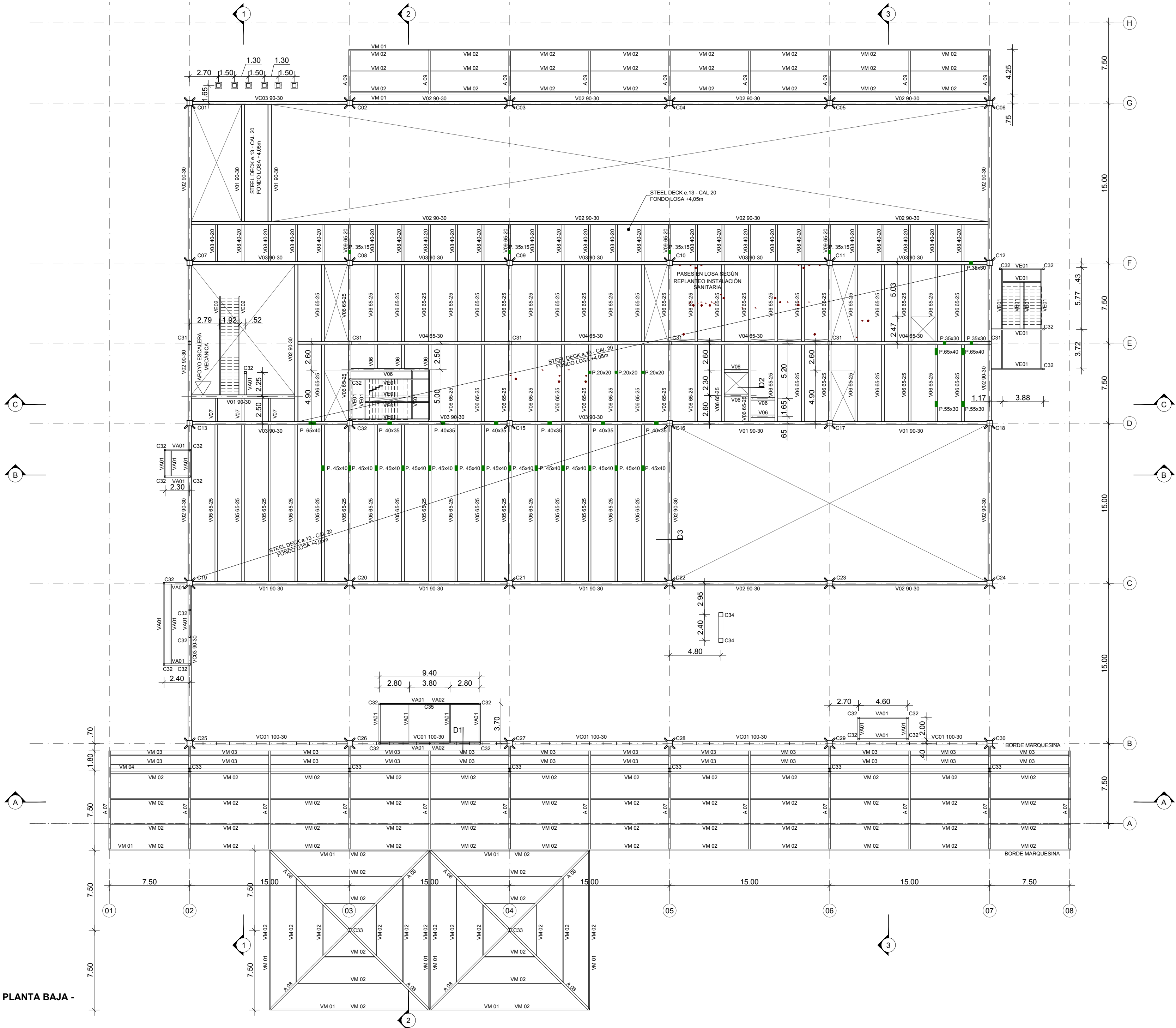
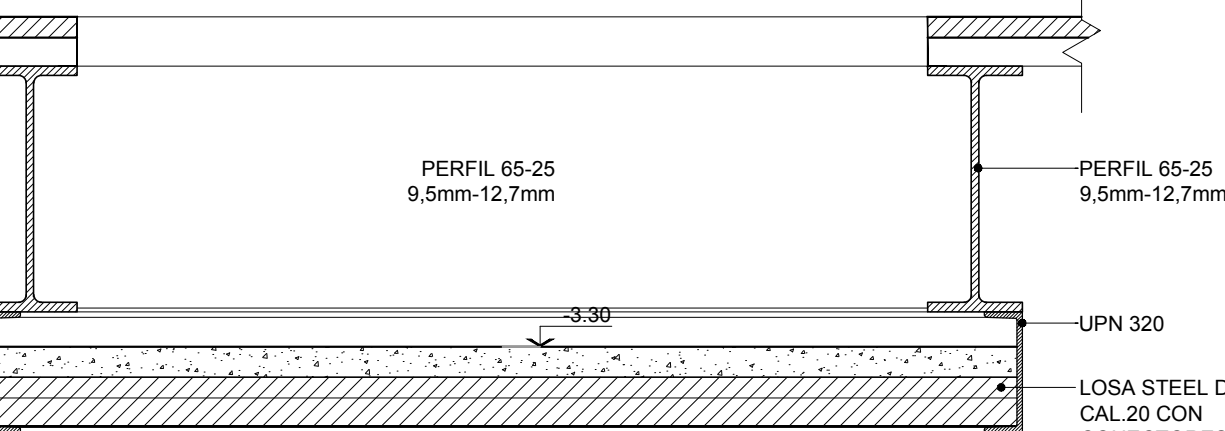


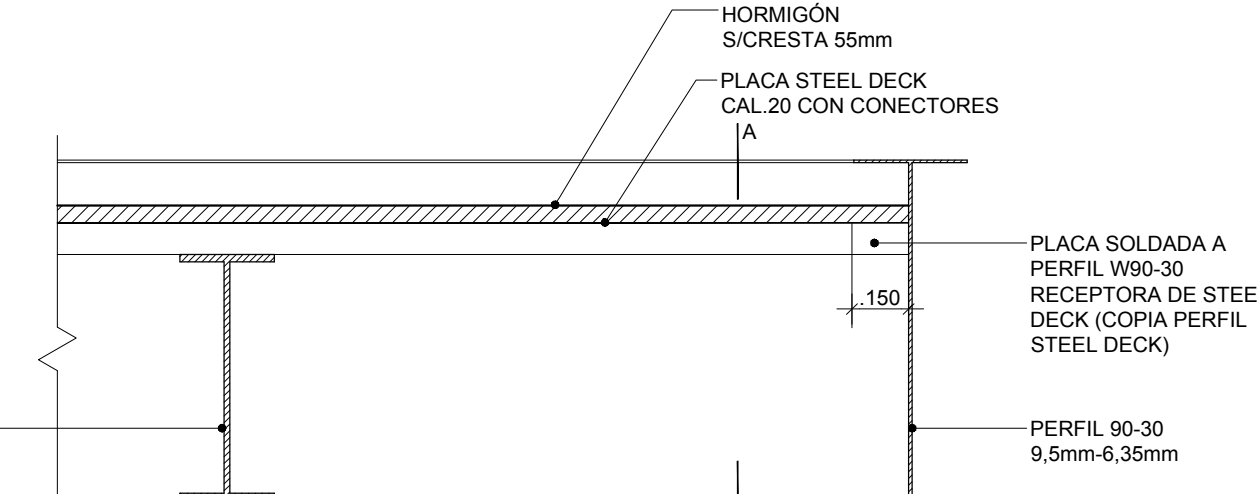
PLANTA SOBRE PLANTA BAJA -
NIVEL ±0.00
ESCALA 1:20



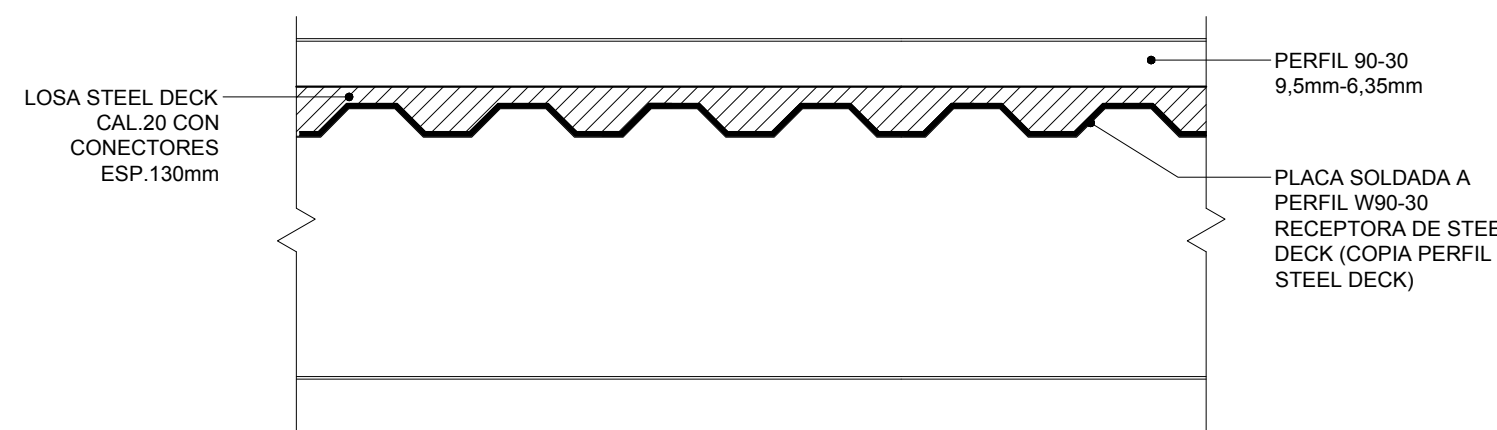
DETALLE 1
ESCALA 1:20



DETALLE 2
ESCALA 1:20



DETALLE 3
ESCALA 1:20



DETALLE 3 (CORTE A-A)
ESCALA 1:20

REFERENCIA DE ELEMENTOS

C01 a C30	COLUMNAS DE ACERO CALIDAD F36 EMPOTRADAS INFERIORMENTE EN LOS CABEZALES DE FUNDACIÓN Y ARTICULADAS SUPERIORMENTE EN GHAPAS DE NUDO DE VINCULACIÓN CON ENTAMADO DE VIGAS DE LA CUBIERTA, CONFORMADAS CON ALMAS DE SECCION CERRADA CUADRADA 500 MM x 500 MM, DE ESPESOR VARIABLE Y NERVADURAS EXTERIORES DISPUESTAS EN ALINEACIONES DIAGONALES DE ALTURAS VARIABLES CON DOBLE PARED Y EXTREMOS REDONDEADOS. TRAMO SUPERIOR DE LAS COLUMNAS DE ACERO, CALIDAD F36, SECCION DE ALMA CERRADA CUADRADA DE 500 MM x 500 MM Y ESPESOR VARIABLE, EMPOTRADAS EN EL FUSTE CON NERVADURAS Y ARTICULADAS EN CHAPAS DE NUDO DEVINCULACIÓN A ENTAMADO DE VIGAS DE CUBIERTA.
C31	COLUMNAS DE ACERO CALIDAD F36 EMPOTRADAS INFERIORMENTE EN LOS CABEZALES DE FUNDACIÓN, CONFORMADAS CON ALMAS DE SECCION CERRADA CUADRADA 300 MM x 300 MM, DE ESPESOR VARIABLE.
C32	COLUMNAS CORTAS DE ACERO CALIDAD F36 EMPOTRADAS INFERIORMENTE EN LOS CABEZALES DE FUNDACIÓN, DE SECCION CERRADA CUADRADA 140 MM x 140 MM.
C33	COLUMNAS MARQUESINA, DE ACERO CALIDAD F24, CON SECCION ABIERTA DOBLE T DE ALTAURA CONSTANTE IGUAL A 30 CM Y ANCHO 30CM, CONFORMADAS CON CHAPAS DE ACERO.
C34	COLUMNAS SOPORTE INTERMEDIO DE ESCALERA MECÁNICA, DE ACERO CALIDAD F36 EMPOTRADAS INFERIORMENTE EN LOS CABEZALES DE FUNDACIÓN, CONFORMADAS CON ALMAS DE SECCION CERRADA CUADRADA 400 MM x 400 MM, DE ESPESOR VARIABLE.
V01 - V02 - V03	VIGAS LONGITUDINALES Y DE BORDE DE ENTREPIOS, DE ACERO CALIDAD F36, CON SECCION ABIERTA DOBLE T DE ALTAURA CONSTANTE IGUAL A 90 CM Y ANCHO 30CM, CONFORMADAS CON CHAPAS DE ACERO DE ESPESORES VARIABLES, CON REFUERZOS DE ALMAS EN COINCIDENCIA DE PERFORACIONES PARA PASES DE REDES DE INSTALACIONES, ENSAMBLADAS EN OBRA CON UNIONES ABULONADAS.
V04	VIGAS LONGITUDINALES DE CENTRO DE ESPINA DE ENTREPIOS, DE ACERO CALIDAD F36, CON SECCION ABIERTA DOBLE T DE ALTAURA CONSTANTE IGUAL A 65 CM Y ANCHO 30 CM EN TRAMOS ENTRE COLUMNAS.
V05 - V06	VIGAS TRANSVERSALES DE ENTREPIOS DISPUESTAS CADA 2.50 METROS, DE ACERO CALIDAD F36, CON SECCION ABIERTA DOBLE T DE ALTAURA CONSTANTE IGUAL A 65 CM Y ANCHO 25 CM CONFORMADAS CON CHAPAS DE ACERO DE ESPESORES VARIABLES, CON REFUERZOS DE ALMAS EN COINCIDENCIA DE PERFORACIONES PARA PASES DE REDES DE INSTALACIONES, ENSAMBLADAS EN OBRA CON UNIONES ABULONADAS.
V07	VIGAS TRANSVERSALES DE ENTREPIOS DISPUESTAS CADA 2.50 METROS, DE ACERO CALIDAD F36, CON SECCION ABIERTA DOBLE T DE ALTAURA CONSTANTE IGUAL A 65 CM Y ANCHO 25 CM CONFORMADAS CON CHAPAS DE ACERO DE ESPESORES VARIABLES.
V08	VIGAS TRANSVERSALES DE ENTREPIOS DISPUESTAS CADA 2.50 METROS, DE ACERO CALIDAD F36, CON SECCION ABIERTA DOBLE T DE ALTAURA CONSTANTE IGUAL A 40 CM Y ANCHO 20 CM EN TRAMOS ENTRE COLUMNAS, CONFORMADAS EN TALLER CON CHAPAS DE ACERO DE ESPESORES VARIABLES, CON REFUERZOS DE ALMAS EN COINCIDENCIA DE PERFORACIONES PARA PASES DE REDES DE INSTALACIONES Y ENSAMBLADAS EN OBRA CON UNIONES ABULONADAS.
V09	VIGAS TRANSVERSALES DE ENTREPIOS DISPUESTAS CADA 2.50 METROS, DE ACERO CALIDAD F36, CON SECCION ABIERTA DOBLE T DE ALTAURA CONSTANTE IGUAL A 65 CM Y ANCHO 20 CM EN COINCIDENCIA CON EJES DE COLUMNAS, CONFORMADAS EN TALLER CON CHAPAS DE ACERO DE ESPESORES VARIABLES, CON REFUERZOS DE ALMAS EN COINCIDENCIA DE PERFORACIONES PARA PASES DE REDES DE INSTALACIONES Y ENSAMBLADAS EN OBRA CON UNIONES ABULONADAS.
VC01	VIGAS DE ACERO CALIDAD F36 PARA ANCLAJE INFERIOR DE LOS CABLES TESOS DE LAS FACHADAS VIDRIADAS, DISPUESTAS EMPOTRADAS ENTRE COLUMNAS, DE SECCION CAJÓN DE ALTAURA Y ANCHO CONSTANTE (1.00x0.30) CONFORMADAS CON CHAPAS DE ACERO DE ESPESORES VARIABLES, CON DIAFRAGMAS Y COSTILLAS DE REFUERZO LOCALIZADAS EN COINCIDENCIA CON ANCLAJES DE LOS TERMINALES INFERIORES DE LOS CABLES DE FACHADA.
VC03	VIGAS DE ACERO CALIDAD F36 DISPUESTAS EMPOTRADAS ENTRE COLUMNAS, CON SECCION CAJÓN, DE ALTAURA Y ANCHO CONSTANTE, CONFORMADAS CON CHAPAS DE ACERO DE ESPESORES VARIABLES, CON DIAFRAGMAS Y COSTILLAS DE REFUERZO.
VA01	VIGA DE ACERO CALIDAD F24 TUBO 140x140.
VA02	VIGA REFUERZO PUERTAS AUTOMÁTICAS, DE ACERO CALIDAD F24, SECCION UPN120.
VM01	VIGA DE BORDE DE MARQUESINA, DE ACERO CALIDAD F24, SECCION UPN300.
VM02	CORREAS MARQUESINA, DE ACERO CALIDAD F24 DISPUESTAS CADA 2.50 METROS ENTRE ASPAS TRANSVERSALES DE LA MARQUESINA, APOYADAS Y ANCLADAS CONTINUAS EN LAS VIGAS TRANSVERSALES, DE SECCION C, DE ALTAURA MINIMA 12 CM, ANCHO MINIMO 5 CM Y ESPESOR MINIMO 3.2 MM.
VM03	CORREA MARQUESINA, DE ACERO CALIDAD F24, SECCION TUBULAR 75 MM x 50 MM PARA FIJACIÓN VIDRIOS FIJOS.
VM04	VIGA CENTRAL MARQUESINA, DE ACERO CALIDAD F36 PARA, DE SECCION CAJÓN DE ALTAURA Y ANCHO CONSTANTE (0.40x0.20) CONFORMADAS CON CHAPAS DE ACERO DE ESPESORES VARIABLES.
VE01	VIGAS ESCALERAS, DE ACERO CALIDAD F24, CON SECCION TUBULAR 200 MM x 100 MM EN TRAMOS Y DESCANSOS, FIJADAS A COLUMNAS AUXILIARES Y VIGAS TRANSVERSALES DE ENTREPIOS.
A08-A09	VIGAS ESCALERA, DE ACERO CALIDAD F24, CON SECCION TUBULAR 400 MM x 100 MM.
	ASPAS DE ACERO, CALIDAD F36, DE SECCION CAJÓN CON BORDE INFERIOR REDONDEADO, DE ANCHO CONSTANTE Y CON ALTAURA, ESPESORES Y LONGITUDES VARIABLES.
	PASES EN VIGAS SEGÚN REPLANTEO INSTALACIONES
	PASES EN LOSA SEGÚN REPLANTEO INSTALACIÓN SANITARIA

NOTAS

COMPOSICIÓN ENTREPIOS: ENTREPIOS MIXTOS ACERO-HORMIGÓN CONFORMADOS CON VIGAS TRANSVERSALES Y LONGITUDINALES DE ACERO CALIDAD F24 DE SECCIONES ABIERTAS DOBLE T Y LOSAS DE HORMIGÓN ARMADO CALIDAD H30 CON ENCOFRADO DE CHAPA DE ACERO PLEGADA COLABORANTE CON REFUERZOS DE ALMAS EN COINCIDENCIA DE PERFORACIONES PARA PASES, ENSAMBLADAS EN OBRA CON UNIONES PRECOMPRIMIDAS POR TORQUE, CON CONECTORES DE CORTE DE SOLIDARIZACIÓN LOSAS-VIGAS.

LOSA SUPERIOR DE HORMIGÓN ARMADO CALIDAD H30 CON PLACA INFERIOR DE ACERO (CALIDAD MIN ASTM A-653-Gr 37) PLEGADA COLABORANTE CALIBRE 20 (0.9 MM), GALVANIZADO G-90, ESPESOR MINIMO DE HORMIGÓN SOBRE CRESTA 5.5 CM.

U.P.E. UNIDAD DE PROYECTOS ESPECIALES	OBRA: NUESTRA TERMINAL AEROPUERTO INTERNACIONAL ROSARIO				
	PLANO: SOBRE PLANTA BAJA ±0.00				
AIR AEROPUERTO INTERNACIONAL ROSARIO	ARCHIVO: AIR.E.01_06-I PLANTAS				
	SECRETARIA DE ARQUITECTURA: Arq. Silvana Codina	3			
DIBUJÓ: MGC	DIRECTOR UPE: Arq. L. Leonart	2			
	COORDINADORA UPE: Arq. M. Dávila				
11/08/2017		08/11/17			EMISION
GOBIERNO DE SANTA FE MINISTERIO DE OBRAS PUBLICAS Y VIVIENDA					E.02-1